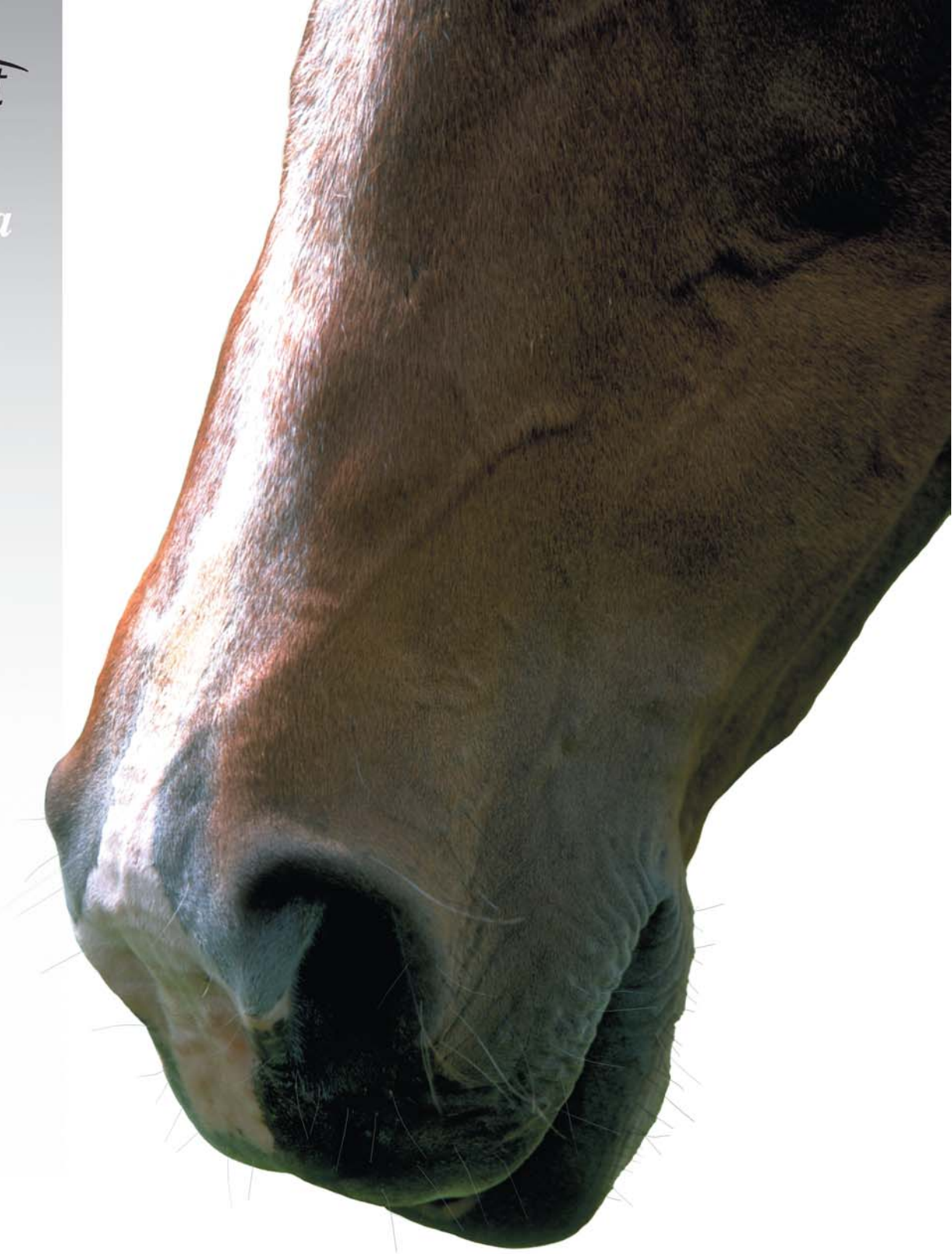


**intervet**

*marca la  
diferencia*



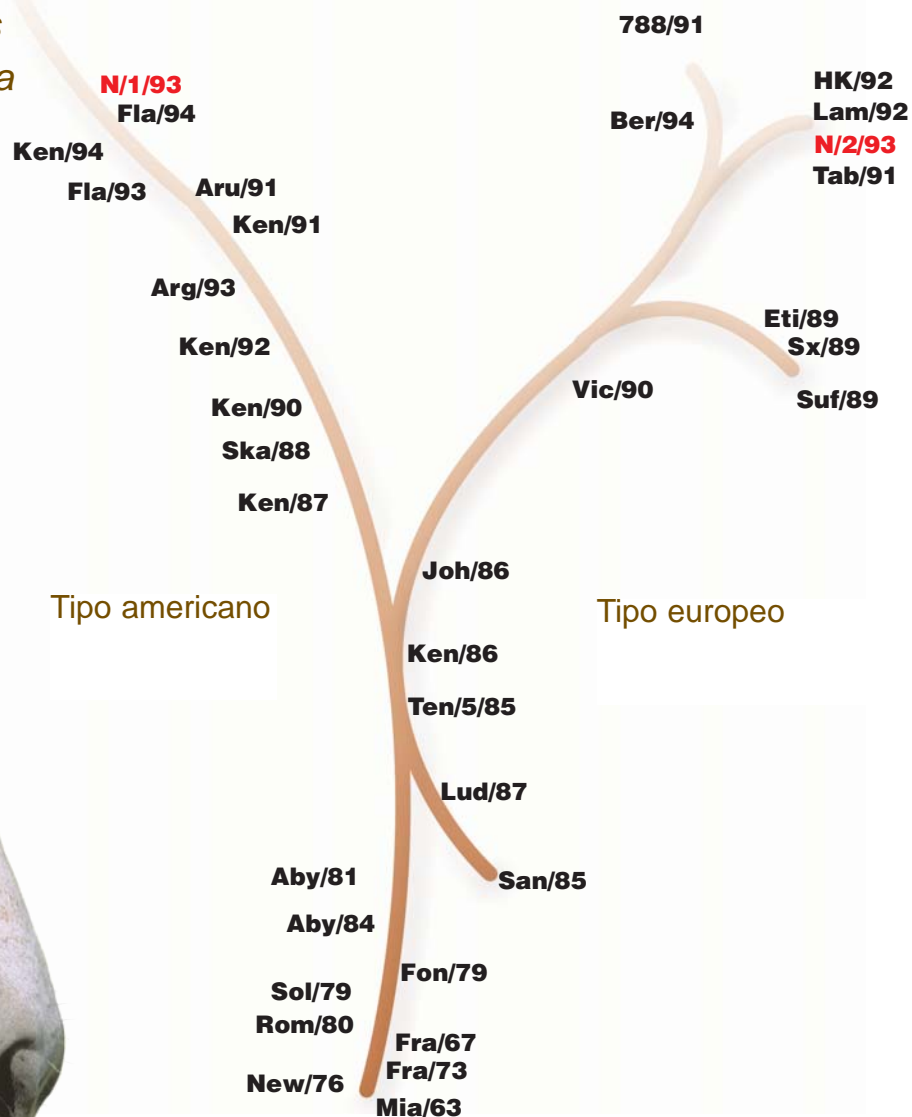
**Equilis<sup>®</sup> Equenza T**



L I N E A E Q U I N O S

## ¿Por qué es necesario vacunar

Filogenia y evolución del virus  
A equi 2 de la influenza equina



**Por que si un caballo enferma de influenza o gripe:**  
...el costo del tratamiento médico es muy alto.

**Por que si un caballo enferma de influenza o gripe:**  
...el costo agregado del tiempo que se pierde sumando los días de enfermedad y los días de recuperación son elevados.

**Por que si un caballo enferma de influenza o gripe:**  
...las secuelas que lo afectan si el tratamiento es inadecuado o si la recuperación es deficiente, son irreversibles.

**Por que si un caballo enferma de influenza o gripe:**  
...es un foco de contagio para otros caballos.

**Por que si un caballo enferma de influenza o gripe:**  
...y tiene un sistema inmune deficiente, puede morir.

**Por que si una yegua gestante enferma de influenza:**  
...puede abortar debido a la fiebre.

**Por que si un caballo enferma de tétanos:**  
...el darle tratamiento no asegura que se recupere.

**Por que si un caballo enferma de tétanos:**  
...el costo del tratamiento médico es muy alto.

**Por que si un caballo enferma de tétanos:**  
...la probabilidad de que muera es elevada.

## a todos los caballos con **Equilis® Equenza T?**

### Las cepas

**Equilis® Equenza T** contiene tres cepas del virus de la influenza equina:

- A equi subtipo 1 Praga 56
- A equi subtipo 2 Newmarket 1/93 (tipo americano)
- A equi subtipo 2 Newmarket 2/93 (tipo europeo)

Los sublinajes (tipo americano y tipo europeo) han sido identificados en brotes de influenza equina presentes hasta el año 2002 y están incluidos en **Equilis® Equenza T**, siguiendo las recomendaciones que dio la Organización Internacional de Epizootias (OIE) en enero de 2003<sup>1</sup>.

### La vacuna

**Equilis® Equenza T** contiene únicamente las subunidades hemaglutinina (HA) y neuraminidasa (NA) del virus, los cuáles estimulan la producción de anticuerpos y células de defensa en el organismo del caballo.

### El toxoide

**Equilis® Equenza T** contiene además toxoide tetánico purificado, el cuál estimula la producción de anticuerpos específicos contra el tétanos.

### El adyuvante

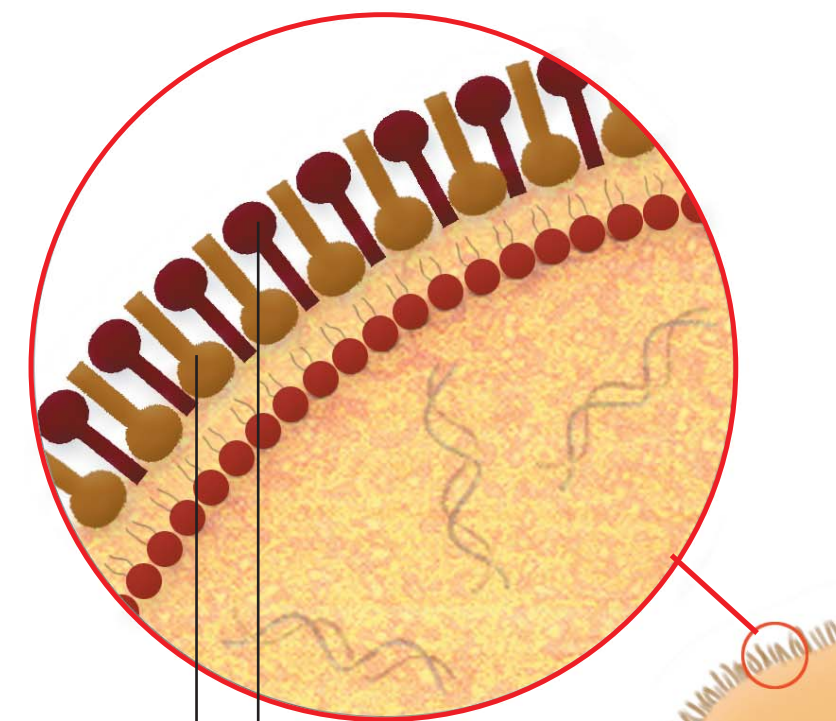
**Equilis® Equenza T** contiene Quil A, que es una saponina que ayuda a aumentar la producción de anticuerpos específicos (inmunidad humoral) y las funciones de los linfocitos T citotóxicos (inmunidad celular)<sup>2</sup>, incrementando el poder de protección de la vacuna.

### La seguridad

**Equilis® Equenza T** se puede aplicar en potros, yeguas vacías y gestantes, sementales, caballos en actividad física (entrenamiento, concurso), etcétera.

<sup>1</sup> Daly, J. *Expert Surveillance Panel on Equine Influenza Vaccines*, Equine Disease Quarterly, University of Kentucky, Volume 12, Number 2, April 2003.

<sup>2</sup> Lunn, D.P. Townsend, H.G.G. *Equine Vaccination*, Veterinary Clinics of North America, Equine Practice, W.B. Saunders 16:1, April 2000, 199-225.



Hemaglutinina (HA)

Neuraminidasa (NA)

Representación esquemática de la estructura del virus de la influenza equina

# El calendario de vacunación

**Animales que nunca han sido vacunados o se desconoce si lo han sido**, deben iniciar con la aplicación de 2 dosis con un intervalo de cuatro semanas entre la primera y la segunda aplicación, cerrando con una tercera dosis 6 meses después y revacunando en forma anual durante toda la vida del animal.

**Animales en alto riesgo de contagiarse y enfermar de influenza**, como caballos que viajan constantemente, que están en competencias, charreadas, carreras, concursos, etc, deben ser revacunados cada 6 meses.

**Yeguas gestantes además** deben ser revacunadas un mes antes de la fecha probable de parto para asegurar la transmisión de anticuerpos al potrillo mediante el calostro.

**Potros nacidos de yeguas vacunadas** deben recibir la primera dosis a los 6 meses de edad.

**Potros nacidos de yeguas no vacunadas o que se desconozca si lo fueron**, deben recibir la primera dosis a los 4 meses de edad.

En ambos casos se continúa con dos dosis de refuerzo: la primera, 4 semanas después de la primera aplicación y la segunda, seis meses después.

**La revacunación** es cada 6 meses o anual, dependiendo el riesgo de infección.

**En caso de un brote** es conveniente aplicar una dosis a todos los caballos que estén en riesgo de contraer la enfermedad, antes de que presenten signos clínicos e incluso cuando hayan sido vacunados con anterioridad.

## COMPOSICIÓN

Contiene las subunidades proteicas del virus de la influenza equina A equi 1 (Praga 56); A equi 2 (Newmarket 1/93) y A equi 2 (Newmarket 2/93) más toxoide tetánico inactivado.

## DOSIS Y VÍA DE ADMINISTRACIÓN

Aplique 1 ml por vía intramuscular profunda observando las medidas usuales de antisepsia.

## PRESENTACIÓN

Caja con 10 frascos de 1 dosis.



Reg. SAGARPA B-0273-066



*La investigación Intervet marca la diferencia*

Para mayor información contacte a su representante Intervet. Consulte al Médico Veterinario Zootecnista

**Intervet México, S.A. de C.V.** Av. Paseo de los Frailles Núm. 22, Parque Industrial Santiago Tianguistenco, C.P. 52600 Edo. de México, Tel: 01(713) 1350 300 Fax: 01(713) 1350 354 [www.intervet.com.mx](http://www.intervet.com.mx) **Oficinas Interlomas**, Dirección Técnica, Tel: (55) 5290 2527 Fax: (55) 5290 2536

200903 Prohibida la reproducción parcial o total de este folleto sin autorización escrita de Intervet Internacional

