

intervet

*marca la
diferencia*

Engemycin[®]

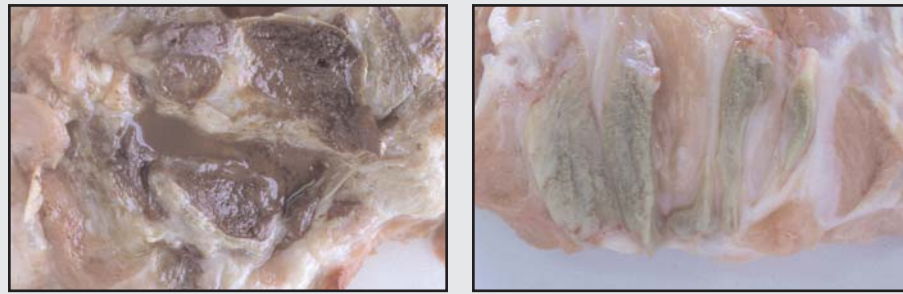
**La formulación oxitetraciclina
de alta tecnología**



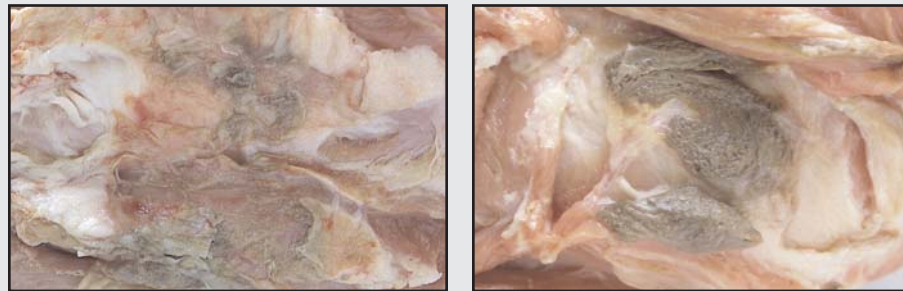
L I N E A N A A

otras oxitetraciclinas provocan daño tisular

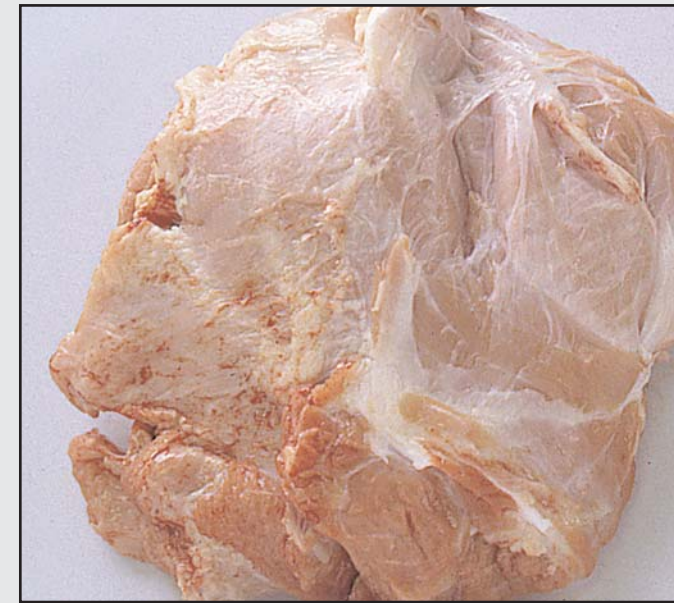
vacas



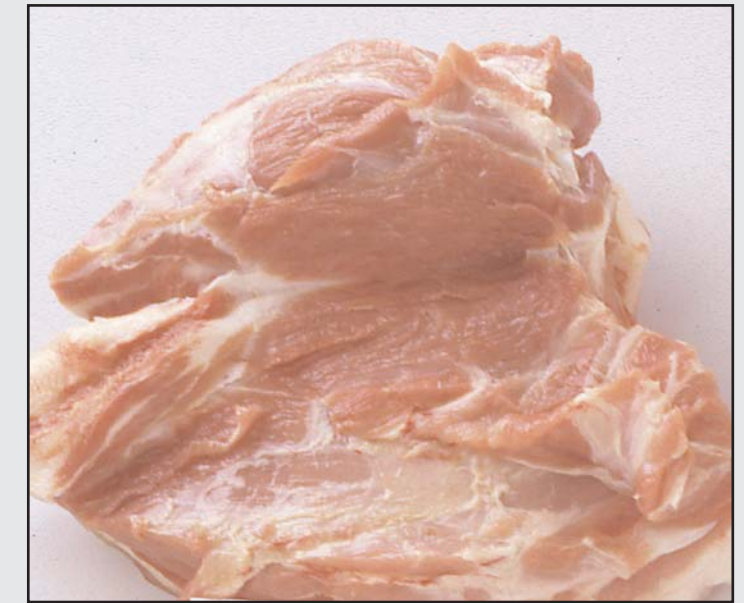
cerdos



con **Engemycin**[®]

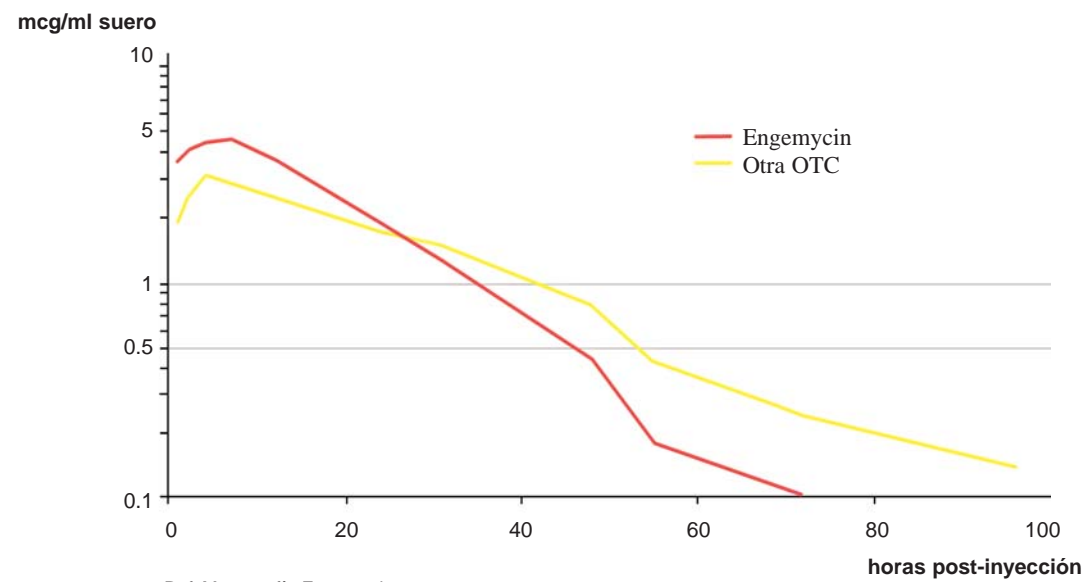


cerdos



vacas

Concentraciones séricas tras la administración i.m. de **Engemycin 10%** y otro preparado que contiene OTC, a una dosis de 20 mg/kg, en terneros de aprox. 190 kg.



- Más rápida y mayor dosis de ataque
- Menor periodo de retiro, en carne y en leche

Eficacia clínica

Infección	Vacas		Cerdos		Otros*		Total		%
	T	C	T	C	T	C	T	C	
Respiratorias	25	22	29	27	40	40	195	177	91
Intestinal	11	11			11	11	100		
Uterina	7	6			19	18	26	24	92
Artritis	17	16	20	19			37	35	95
Podal	10	10	3	3			13	13	100
Otras	6	5	6	4	8	6	23	16	70
Total	65	59	69	64	86	83	340	310	91
Curaciones	91%		93%		97%		91%		

T= núm. tratados, C= núm. curados, *= ovejas, cabras, conejos.

Ref.: Monografía Engemycin

Promueve el ejercicio

*de las **buenas prácticas veterinarias***

Con Engemycin® usted decide:

corta ó larga acción

ENGEMYCIN es un antibiótico de amplio espectro con actividad bacteriostática frente a gérmenes sensibles a la oxitetraciclina: gram positivos y gram negativos como: *Clostridium* spp, *Corynebacterium* spp, *Fusobacterium necrophorum*, *Haemophilus* spp, *Moraxella bovis*, *Pasteurella* spp, *Salmonella* spp, *Streptococcus* spp, *Staphylococcus* spp, así como rickettsias, espiroquetas, micoplasmas y actinomicetos: *Chlamydia psitaci*.

ENGEMYCIN está indicado en cerdos, bovinos, ovinos, caprinos y equinos para el tratamiento de infecciones del tracto respiratorio y urinario, retención placentaria, endometritis, mastitis septicemias, infecciones secundarias posteriores a una infección viral, pasteurelisis, queratoconjuntivitis, anaplasmosis, gabarro, micoplasmosis y diarrea por *Escherichia coli*.

DOSIS Y VÍA DE ADMINISTRACIÓN:

Aplique por vía intramuscular, subcutánea, intraperitoneal, endovenosa o subconjuntival.

Engemycin 5%

Bovinos y cerdos adultos: 1 ml/10 kg p.v.

Becerras y lechones: 2 ml/10 kg p.v.

PRESENTACIÓN: 100 y 500 ml

Engemycin LA

Bovinos y cerdos adultos 1 ml/10 kg p.v.

Becerras y lechones 2 ml/10 kg p.v.

PRESENTACIÓN: 100 y 250 ml



- Altamente eficaz
- Nula reacción tisular
- No causa dolor / estres



La investigación Intervet marca la diferencia

Para mayor información contacte a su representante Intervet. Consulte al Médico Veterinario Zootecnista

Intervet México, S.A. de C.V. Av. Paseo de los Frailes Núm. 22, Parque Industrial Santiago Tianguistenco, C.P. 52600 Edo. de México, Tel: 01(713) 1350 300 Fax: 01(713) 1350 354 www.intervet.com.mx Oficinas Interlomas, Dirección Técnica, Tel: (55) 5290 2527 Fax: (55) 5290 2536

